



کیفیت اتفاقی نیست

گروه صنعتی آریا

www.ariya-co.com



تاریخچه :

شرکت شیلان در سال ۱۳۷۹ با هدف عرضه اتصالات انعطاف پذیر ضد زنگ، با استاندارد جهانی به بازار کشور تاسیس گردید.

شرکت شیلان روش پیشرفته ای را با یکپارچه سازی فرایند تولید و تامین ابداع نموده که مورد تأیید استانداردهای اروپا می باشد. همچنین افتخار دارد تا با توجه به توافق نامه با سازمان نظام مهندسی و انجمن انبوه سازان کشور و پروژه های مسکن مهر در مهمترین پروژه های ملی و ساختمانی کشور سهمیه بوده و محصولات خود را مطابق با نیازهای تولید کنندگان شیر آلات و دستگاه های سرمایشی و گرمایشی در داخل و خارج از کشور عرضه و تامین نماید که اعتبار، سابقه، تجربه و کارآزمودگی در مسیر تولید باعث رضایتمندی و اعتماد مشتریان به شرکت شیلان گردیده است.

خط مشی اصلی سرمایه گذاری و تولید محصولات شرکت شیلان، تضمین کیفیت کالا می باشد و در این راستا، آزمایشگاه کنترل کیفیت این شرکت با استفاده از پیشرفته ترین دستگاه های اندازه گیری نهایت تلاش خود را نموده که تشخیص فنی مبنی بر رعایت استاندارد های روز اروپا، EN13828، EN13618 صورت گیرد. علاوه بر این شیلان تنها شرکت ایرانی می باشد که موفق به دریافت گواهینامه استاندارد اروپا AENOR گردیده است و همین طور تنها دارنده گواهینامه استاندارد ملی شلنگ در ایران می باشد.

شلنگ های انعطاف پذیر ضد زنگ تولیدی شرکت صنایع اتصالات شیلان مطابق با مشخصه های فنی ذیل و مقررات ۲۰۱۱ : EN13618، ISIRI14837 عرضه می گردد:

- حداقل مقاومت به کشش: ۱/۳ KN
- حداقل مقاومت به زنگ زدگی: ۲۰۰ Hr
- حداقل فشار هیدرو استاتیک در دمای ۹۰°C : ۳۰ Bar
- حداقل مقاومت به دمای انجماد: -۲۵°C
- مقاومت به فشار نوسانی در محدوده ۵ Bar الی ۵۰ Bar و دمای ۹۰°C
- مقاومت به نوسانات دمایی بین محدوده ۲۰°C، ۹۰°C برای ۵۰۰۰ مرتبه
- حداکثر انعطاف پذیری
- حد اکثر استحکام فیزیکی اتصالات در برابر گشتاوری های پیچشی و خمشی

شیر آلات ساختمانی توپی تولیدی شرکت شیلان منطبق با مشخصات فنی و مقررات ۲۰۰۳: EN13828، ISIRI 16222 عرضه می گردد:

- حداکثر استحکام فیزیکی بدنه و دسته در برابر گشتاورهای پیچی و خمشی
- مقاومت به فشار هیدرو استاتیک در حالت باز و بسته ۱۶ Bar
- مقاومت به فشار هیدرولیکی در حالت باز ۲۵ Bar
- حداکثر دوام در فشار استاتیک بین ۲ Bar الی ۴ Bar و ۲۵۰۰ سیکل



ISO 9001: 2008

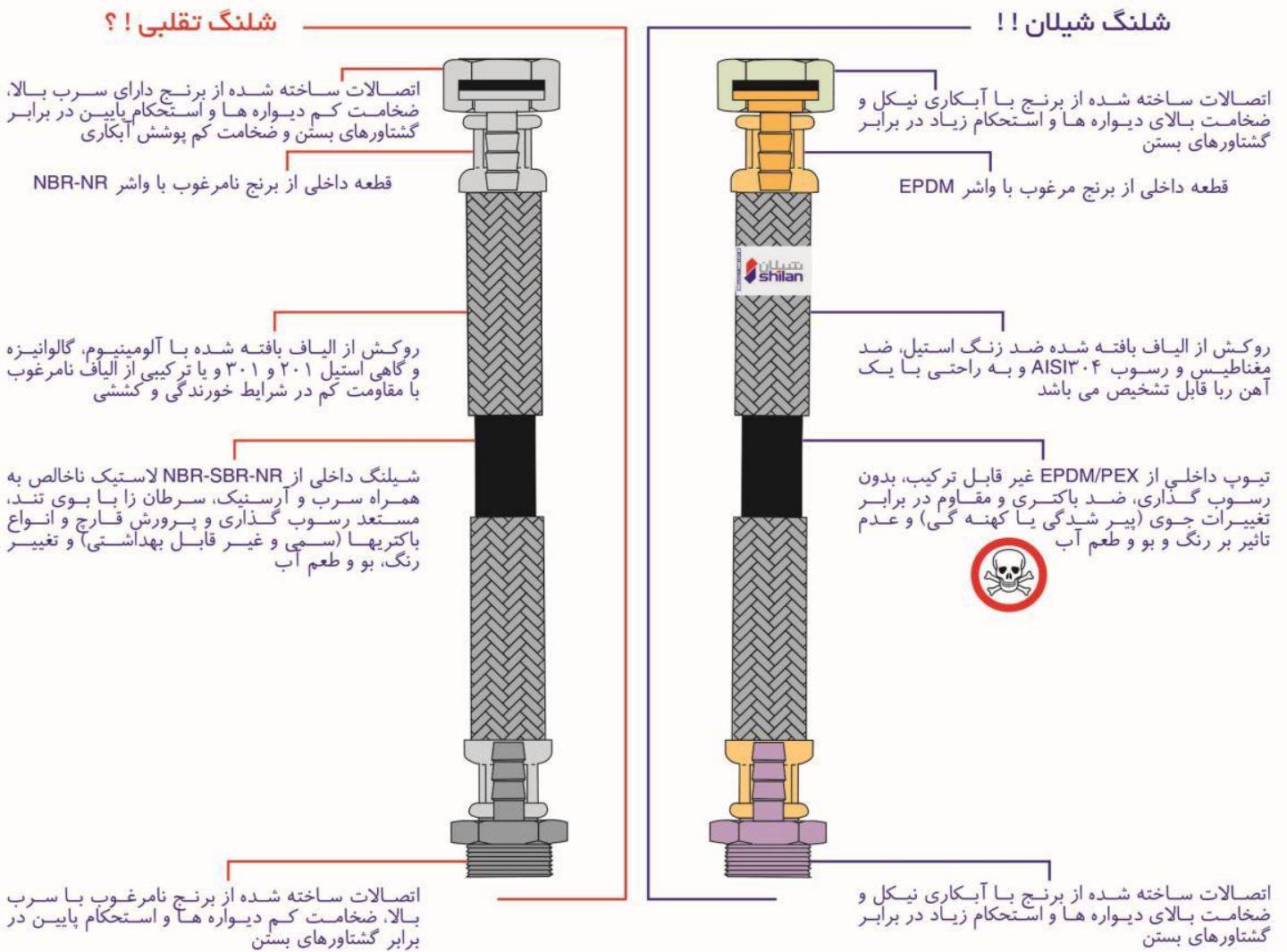


دارنده گواهینامه استاندارد ملی
شلنگ در ایران



دارای گواهینامه AENOR اسپانیا
(۰۰۱/۰۰۶۲۵۳)

انتخاب با شماسست (ظاهر یکسان، تفاوت کیفی فراوان)



استانداردها



استاندارد کیفیت مدیریت



استاندارد شلنگ های قابل انعطاف



استاندارد تشویقی شلنگ های قابل انعطاف



استاندارد شیرهای بهداشتی پیسوار



استاندارد تشویقی شیرهای تویی دستی




شلنگ های شیردار

مینی والو

کاربرد: شیر بال والو جهت قطع و وصل آب ورودی به منظور نصب آسان و سریع انواع آبگرمکن های دیواری و زمینی، انواع پکیج در سایزهای ۱/۲ و ۳/۴ با فشار کاری

دارای تأییدیه سازمان ملی استاندارد ایران

(م ۹۰۴۳۵۱۹۹۳) - (م ۹۰۴۳۵۱۸۹۳) 



۵ سال
گارانتی

شیرهای پکیج

کاربرد: جهت نصب انواع پکیج

دارای تأییدیه سازمان ملی استاندارد ایران (م ۹۰۴۳۵۱۸۹۳) 

- بدنه تماماً برنجی با استحکام بالا در برابر ضربه
- با آبکاری مناسب و مقاوم در برابر زنگ زدگی و خوردگی
- عدم نشستی در فشار استاتیک ۳۰ BAR در حالت بسته، نیمه باز و باز بودن
- دوام بالا و عدم سایش واشر تفلونی در دمای ۹۰ درجه سانتیگراد
- در سایز ۱/۲ و ۳/۴



۵ سال
گارانتی

شیرهای پیسوار شیلان

شیر پیسوار برنجی فیلتردار شیلان با دسته فلزی

دارای تأییدیه سازمان ملی استاندارد ایران (م ۹۰۲۸۱۹۳۹۰۵) 

- بدنه تماماً برنجی
- آبکاری نیکل، کروم
- فیلتر استنلس استیل
- قطعات داخلی ساخت کشور ایتالیا
- در سایز ۱/۲ و ۳/۸
- ISO 9001: 2008



۵ سال
گارانتی






شلنگ های استنلس استیل انعطاف پذیر

Shilan - 6 (PEX-B)

مدل شیر آلات (میخی)

کاربرد: شیرآلات بهداشتی تکپایه اهرمی

دارای تأییدیه سازمان ملی استاندارد ایران (م ۹۰۴۳۵۱۹۹۳) 




نکات فنی:		
۱۶ L/min	جریان عادی در فشار ۳ بار	💧
۲۲ mm	حداقل شعاع خمیدگی	☀️
۳۰ Bar	فشار قابل تحمل	🏠
۹۰ °C	حداکثر دما	🔥
PEX	تیوپ EPDM	🔒
۱۰ mm	قطر خارجی	📏
۴,۷ mm	حداقل قطر داخلی نیپل	📏

Shilan - 8 (PEX-B)

مدل شیر آلات

کاربرد: شیرآلات بهداشتی تکپایه اهرمی

دارای تأییدیه سازمان ملی استاندارد ایران (م ۹۰۴۳۵۱۹۹۳) 



نکات فنی:		
۲۸ L/min	جریان عادی در فشار ۳ بار	💧
۲۶ mm	حداقل شعاع خمیدگی	☀️
۳۰ Bar	فشار قابل تحمل	🏠
۹۰ °C	حداکثر دما	🔥
PEX	تیوپ EPDM	🔒
۱۲,۵ mm	قطر خارجی	📏
۶,۲ mm	حداقل قطر داخلی نیپل	📏

Shilan - 8

کاربرد: فلاش تانک، آبسرد کن، شیرآلات توکاسه توالت فرنگی


دارای تأییدیه سازمان ملی استاندارد ایران (م ۹۰۴۳۵۱۹۹۳) 



نکات فنی:		
۲۸ L/min	جریان عادی در فشار ۳ بار	💧
۲۶ mm	حداقل شعاع خمیدگی	☀️
۳۰ Bar	فشار قابل تحمل	🏠
۱۱۰ °C	حداکثر دما	🔥
EPDM	تیوپ EPDM	🔒
۱۲,۵ mm	قطر خارجی	📏
۶,۲ mm	حداقل قطر داخلی نیپل	📏

Shilan - 10



کاربرد: آبگرمکن دیواری و زمینی، ماشین های لباسشویی، آبسرد کن های صنعتی

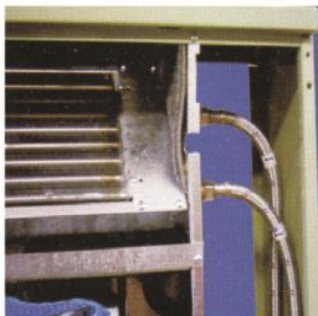
دارای تأییدیه سازمان ملی استاندارد ایران (م ۹۰۴۳۵۱۹۹۳) 



نکات فنی:		
۴۵ L/min	جریان عادی در فشار ۳ بار	💧
۳۳ mm	حداقل شعاع خمیدگی	☀️
۳۰ Bar	فشار قابل تحمل	🏠
۱۱۰ °C	حداکثر دما	🔥
EPDM	تیوپ EPDM	🔒
۱۵,۵ mm	قطر خارجی	📏
۸ mm	حداقل قطر داخلی نیپل	📏

Shilan - 13

کاربرد: فن کوئل، انواع پکیج ها، آبگرمکن دیواری و زمینی
 دارای تأییدیه سازمان ملی استاندارد ایران (م ۹۰۴۳۵۱۹۹۳) 
 دارای گواهینامه AENOR اسپانیا (۰۰۱/۰۰۶۲۵۳) 



نکات فنی:		
۸۰ L/min	جریان عادی در فشار ۳ بار	💧
۴۳ mm	حداقل شعاع خمیدگی	☀️
۳۰ Bar	فشار قابل تحمل	🏠
۱۱۰ °C	حداکثر دما	🌡️
EPDM	تیوپ EPDM	🔒
۱۹,۵ mm	قطر خارجی	🔍
۱۰ mm	حداقل قطر داخلی نیپل	🔍

Shilan - 15

کاربرد: فن کوئل، انواع پکیج ها، آبگرمکن های دیواری و زمینی دستگاه های تحت فشار، کنتور و پمپ های آب
 دارای تأییدیه سازمان ملی استاندارد ایران (م ۹۰۴۳۵۱۹۹۳) 



نکات فنی:		
۹۶ L/min	جریان عادی در فشار ۳ بار	💧
۵۰ mm	حداقل شعاع خمیدگی	☀️
۳۰ Bar	فشار قابل تحمل	🏠
۱۱۰ °C	حداکثر دما	🌡️
EPDM	تیوپ EPDM	🔒
۲۲,۵ mm	قطر خارجی	🔍
۱۲,۵ mm	حداقل قطر داخلی نیپل	🔍

Shilan - 18 - 20 - 25 - 30 - 40

کاربرد: فن کوئل، انواع پکیج ها، آبگرمکن های دیواری و زمینی دستگاه های تحت فشار، کنتور و پمپ های آب
 دارای تأییدیه سازمان ملی استاندارد ایران (م ۹۰۴۳۵۱۹۹۳) 



نکات فنی:						
۴۰ (۲")	۳۰ (۱,۱/۲")	۲۵ (۱,۱/۴")	۲۰ (۱")	۱۸ (۳/۴")	جریان عادی در فشار ۳ بار	💧
۸۵۰ L/min	۸۵۰ L/min	۴۵۰ L/min	۱۴۵ L/min	۱۲۰ L/min	حداقل شعاع خمیدگی	☀️
۱۹۵ mm	۱۹۵ mm	۱۱۵ mm	۱۱۰ mm	۷۵ mm	فشار قابل تحمل	🏠
۳۰ Bar	۳۰ Bar	۳۰ Bar	۳۰ Bar	۳۰ Bar	حداکثر دما	🌡️
۱۱۰ °C	۱۱۰ °C	۱۱۰ °C	۱۱۰ °C	۱۱۰ °C	تیوپ EPDM	🔒
EPDM	EPDM	EPDM	EPDM	EPDM	قطر خارجی	🔍
۶۳ mm	۵۲,۵ mm	۴۱ mm	۳۴ mm	۲۷ mm	حداقل قطر داخلی نیپل	🔍
۴۱ mm	۳۲ mm	۲۳ mm	۱۷,۵ mm	۱۶ mm		

Shilan - C

کاربرد: نصب آسان، افزایش زاویه پیچش و خمیدگی، قابل استفاده در مدل های: شیلان ۶، ۸، ۱۰، ۱۳ و ۲۰



دارای تأییدیه سازمان ملی استاندارد ایران (م ۹۰۴۳۵۱۹۹۳) 